

スマートジャパンの運用状況

日本優良成長株オープン(米ドル投資型)/(円投資型) 愛称 スマートジャパン
追加型投信/国内/株式

2017年1月19日

◆ 足元で、国内株式市場は軟調な展開となっています。当レポートでは、足元の投資環境をどう捉え、当ファンドでどのような対応を行っているのかを、ご案内いたします。

1.現在の投資環境

足元で、国内株式市場は軟調な展開となっております。日経平均株価は1月4日の大発会に大幅高となったものの、その後は下落に転じ、1月17日の終値は2016年12月9日以来の19000円割れとなる18813.53円となりました。株価が軟調に推移している主な背景として、昨年11月の米国大統領選後に株高が急速に進行した反動のほか、以下の2点が考えられます。

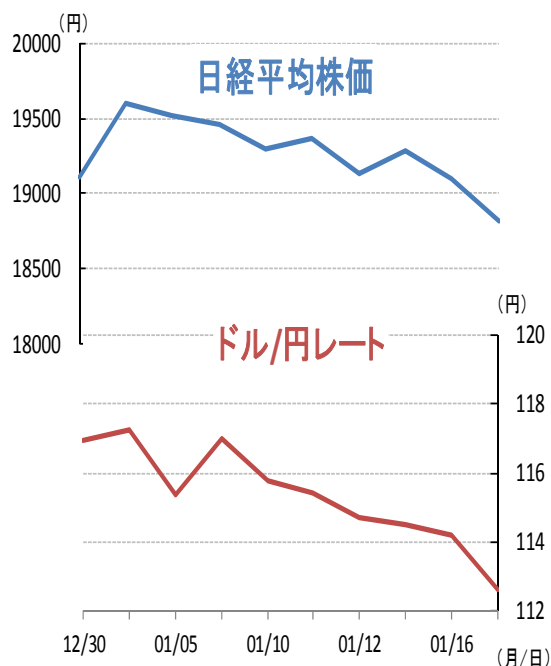
① 円高の進行

米国長期金利の上昇が一服したことによる日米金利差の縮小や、英国の欧州連合(EU)離脱を巡る懸念が再燃し、投資家のリスク回避姿勢が強まったことから、安全資産と言われている円に対する買い需要が高まり、円高が進行

② トランプ次期米大統領の発言に対する警戒感

トランプ次期米大統領の就任が1月20日(米国時間)に迫るなか、トランプ氏が就任初日にどのような発言をするのか不透明であることから、イベントリスクに対する警戒感が台頭

【市場動向】



(期間)2016年12月30日～2017年1月17日(日次)
(出所)Bloombergデータより岡三アセットマネジメント作成

2.今後の見通し

世界的な景気回復が見込まれるなか、来年度にかけて国内企業の業績拡大が予想されることに加え、日銀の上場投資信託(ETF)買入れなど需給面でも良好な環境が想定されることから、中期的に国内株式市場は上昇基調を辿ると考えます。

ただし、米大統領就任後のトランプ氏の発言内容や英国のEU離脱を巡る今後の情勢次第では、世界的に投資家のリスク回避姿勢が強まる可能性があり、当面は投資家心理の動向に左右される不安定な展開を想定しております。

3.当ファンドにおける対応など

① 株式組入比率を抑制

短期的な株式市場は過熱感があるとの判断のもと、昨年12月後半以降、売却中心の運用を行い、日本優良成長株マザーファンドを通じた実質株式組入比率を、米ドル投資型で90%台前半、円投資型で90%前後の抑制的な水準としております。

ただし、中期的に国内株式市場は上昇基調を辿ることを想定しているため、国内株式市場が一段と下落した場合には実質株式組入比率を引き上げる方針です。

② 株価上昇銘柄の利益確定売りと出遅れ銘柄へのシフト

マザーファンドでは景気敏感株や金融関連株に強気としながらも、1月に入ってから、株価が大きく上昇した銘柄の利益確定売りを行う一方、中期的にROE(自己資本利益率)や売上高営業利益率の向上余地が大きく、株価の出遅れ感が強いと判断した銘柄への入れ替えを行っております。

1月以降の主な売買銘柄(マザーファンド)

買付	東京製鐵
	大日本住友製薬
	ソニー
売却	トヨタ自動車
	新日鐵住金
	日立建機

(期間)2017年1月4日～1月17日

<本資料に関してご留意いただきたい事項>

■本資料は、「日本優良成長株オープン(米ドル投資型)/(円投資型)」に関する情報提供を目的として岡三アセットマネジメント株式会社が作成したものであり、ファンドの投資勧誘を目的として作成したものではありません。■本資料に掲載されている市況見通し等は、本資料作成時点での当社の見解であり、将来予告なしに変更される場合があります。また、将来の運用成果を保証するものではありません。■本資料は、当社が信頼できると判断した情報を基に作成しておりますが、その正確性・完全性を保証するものではありません。■投資信託の取得の申込みにあたっては、投資信託説明書(交付目論見書)をお渡ししますので必ず内容をご確認のうえ、投資判断はお客様ご自身で行っていただきますようお願いいたします。

日本優良成長株オープン(米ドル投資型)/(円投資型) 愛称 スマートジャパン
追加型投信/国内/株式

運用状況

(作成基準日：2017年1月17日)

ファンドの概要

	米ドル投資型	円投資型
基準価額	10,566円	10,847円
純資産総額	10,557,566,883円	988,306,959円
設定来分配金累計	3,000円	1,500円
分配金再投資 基準価額	13,638円	12,389円

※基準価額は1万口当たりです。
※分配金は1万口当たり、税引前です。
※分配金再投資基準価額は小数点以下を切り捨てて算出しております。

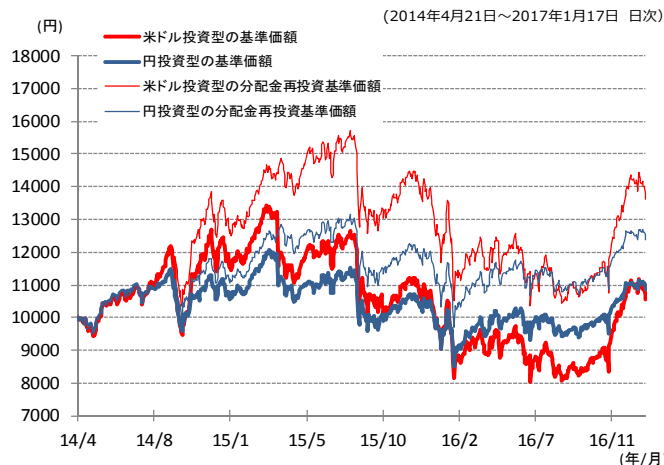
	米ドル投資型	円投資型
株式組入比率	92.1%	89.5%
マザーファンド	98.3%	95.5%
為替予約比率	96.1%	---

※株式組入比率は、日本優良成長株マザーファンドを通じた株式の実質組入比率です。
※為替予約比率は、純資産総額に対する円売り米ドル買いの外国為替予約取引額の比率です。

	日本優良成長株マザーファンド
株式組入比率	93.7%
組入銘柄数	54銘柄

※株式組入比率は日本優良成長株マザーファンドにおける株式の組入比率です。

設定来の基準価額の推移



※上記のグラフの基準価額は1万口当たり、信託報酬控除後です。
※設定日の基準価額は1万口当たりの当初設定元本です。
※分配金再投資基準価額とは、設定来の分配金(税引前)を当該分配金(税引前)が支払われた決算日の基準価額で再投資したものと計算した基準価額です。
※グラフは過去の実績であり、将来の成果を示唆または保証するものではありません。

組入上位10業種

順位	業種名	構成比
1	電気機器	17.7 %
2	情報・通信業	9.4 %
3	化学	8.8 %
4	卸売業	7.9 %
5	銀行業	7.3 %
6	輸送用機器	7.0 %
7	建設業	5.8 %
8	不動産業	3.6 %
9	保険業	3.2 %
10	非鉄金属	3.2 %

※業種、銘柄の各構成比は、日本優良成長株マザーファンドの純資産総額に対する比率です。

組入上位10銘柄

順位	銘柄名	構成比
1	ソフトバンクグループ	6.3 %
2	スズキ	3.6 %
3	三菱UFJフィナンシャル・グループ	3.2 %
4	古河電気工業	3.2 %
5	ソニー	2.7 %
6	三井物産	2.7 %
7	クラレ	2.6 %
8	リクルートホールディングス	2.3 %
9	安川電機	2.2 %
10	エヌ・ティ・ティ・データ	2.2 %

スマートジャパン ファンドの特色

- 日本優良成長株マザーファンドの受益証券への投資を通じて、主として、わが国の金融商品取引所上場（上場予定を含みます）株式のうち、収益性に優れ、成長の持続が期待される企業の株式に実質的に投資を行い、投資信託財産の成長を目指して運用を行います。
 - 投資候補銘柄の選定にあたっては、主にROE（自己資本利益率）や売上高営業利益率などの収益性を表す財務指標の水準、方向性、変化等に着目します。
 - ポートフォリオの構築にあたっては、定量分析、定性分析、バリュエーション、業種別比率等を勘案して行います。
 - 株式の実質組入比率は高位を保つことを基本とします。
 - 「米ドル投資型」については、原則として円売り米ドル買いの外国為替予約取引等を行い、米ドルへの投資効果を楽しむことを目指します。純資産総額に対する円売り米ドル買いの外国為替予約取引等の額は、原則として高位とすることを基本とします。
 - 「円投資型」については、外国為替予約取引等は行いません。
- ※資金動向、市況動向等によっては、上記のような運用ができない場合があります。

(作成：エクイティ運用部)

<本資料に関してご留意いただきたい事項>

■本資料は、「日本優良成長株オープン(米ドル投資型)/(円投資型)」に関する情報提供を目的として岡三アセットマネジメント株式会社が作成したものであり、ファンドの投資勧誘を目的として作成したものではありません。■本資料に掲載されている市況見通し等は、本資料作成時点での当社の見解であり、将来予告なしに変更される場合があります。また、将来の運用成果を保証するものではありません。■本資料は、当社が信頼できると判断した情報を基に作成しておりますが、その正確性・完全性を保証するものではありません。■投資信託の取得の申込みに当たっては、投資信託説明書（交付目論見書）をお渡しますので必ず内容をご確認のうえ、投資判断はおお客様ご自身で行っていただきますようお願いいたします。



日本優良成長株オープン(米ドル投資型)/(円投資型)に関する留意事項

【岡三アセットマネジメントについて】

商号：岡三アセットマネジメント株式会社

岡三アセットマネジメント株式会社は、金融商品取引業者として投資運用業、投資助言・代理業および第二種金融商品取引業を営んでいます。登録番号は、関東財務局長（金商）第370号で、一般社団法人投資信託協会および一般社団法人日本投資顧問業協会に加入しています。

【投資リスク】

- 投資者の皆様は投資元本は保証されているものではなく、基準価額の下落により、損失を被り、投資元本を割り込むことがあります。投資信託は預貯金と異なります。投資信託財産に生じた利益および損失は、すべて投資者の皆様には帰属します。ファンドは、国内の株式等価値のある有価証券等に投資しますので、組入れた有価証券等の価格の下落等の影響により、基準価額が下落し、損失を被ることがあります。また、「米ドル投資型」は、為替相場の変動により損失を被ることがあります。
- ファンドの主な基準価額の変動要因としては、「株価変動リスク」、「為替変動リスク」、「信用リスク」があります。
※基準価額の変動要因は上記のリスクに限定されるものではありません。

【その他の留意点】

- ファンドのお取引に関しては、金融商品取引法第37条の6の規定（いわゆるクーリングオフ）の適用はありません。
- 投資信託は預金商品や保険商品ではなく、預金保険、保険契約者保護機構の保護の対象ではありません。また、登録金融機関が取扱う投資信託は、投資者保護基金の対象とはなりません。
- 分配金は、預貯金の利息とは異なり、ファンドの純資産から支払われますので、分配金が支払われると、その金額相当分、基準価額は下がります。分配金は、計算期間中に発生した収益を超えて支払われる場合があるため、分配金の水準は、必ずしも計算期間におけるファンドの収益率を示すものではありません。また、投資者の購入価額によっては、分配金の一部または全部が、実質的には元本の一部払戻しに相当する場合があります。ファンド購入後の運用状況により、分配金額より基準価額の値上がりが小さかった場合も同様です。
- ファンドは、ファミリーファンド方式で運用を行います。ファンドが投資対象とするマザーファンドを他のベビーファンドが投資対象としている場合に、当該他のベビーファンドにおいて追加設定および一部解約等がなされた場合には、その結果として、マザーファンドにおいても売買等が生じ、ファンドの基準価額に影響を受けることがあります。
- 詳しくは、「投資信託説明書（交付目論見書）」の「投資リスク」をご参照ください。

【お客様にご負担いただく費用】

<お客様が直接的に負担する費用>

- 購入時
購入時手数料：購入価額×購入口数×上限3.24%（税抜3.0%）
「米ドル投資型」と「円投資型」の各ファンド間でのスイッチング（乗換え）により、同一の販売会社でファンドを買付ける場合には、購入時手数料の一部または全部の割引を受けられる場合があります。
詳しくは販売会社にご確認ください。
- 換金時 換金手数料：ありません。
信託財産留保額：ありません。

<お客様が信託財産で間接的に負担する費用>

- 保有期間中 運用管理費用（信託報酬）：純資産総額×年率1.6632%（税抜1.54%）
- その他費用・手数料 監査費用：純資産総額×年率0.0108%（税抜0.01%）
- 有価証券等の売買に係る売買委託手数料、信託財産に関する租税、信託事務の処理に要する諸費用、受託会社の立替えた立替金の利息、借入金の利息等を信託財産でご負担いただけます。なお、マザーファンドの当該費用につきましては、間接的にご負担いただけます。（監査費用を除くその他費用・手数料は、運用状況等により変動するため、事前に料率・上限額等を示すことはできません。）
- お客様にご負担いただく費用につきましては、運用状況等により変動する費用があることから、事前に合計金額もしくはその上限額またはこれらの計算方法を示すことはできません。
- 詳しくは、「投資信託説明書（交付目論見書）」の「手続・手数料等」をご参照ください。

販売会社

(受益権の募集の取扱い、投資信託説明書(交付目論見書)、投資信託説明書(請求目論見書)及び運用報告書の交付の取扱い、解約請求の受付、買取請求の受付・実行、収益分配金、償還金及び解約金の支払事務等を行います。)

商号	登録番号	加入協会			
		日本証券業協会	一般社団法人 日本投資 顧問業協会	一般社団法人 金融先物 取引業協会	一般社団法人 第二種金融 商品取引業 協会
(金融商品取引業者)					
岡三オンライン証券株式会社	関東財務局長(金商)第52号	○	○	○	
今村証券株式会社	北陸財務局長(金商)第3号	○			
株式会社SBI証券	関東財務局長(金商)第44号	○		○	○
カブドットコム証券株式会社	関東財務局長(金商)第61号	○		○	
静岡東海証券株式会社	東海財務局長(金商)第8号	○			
西日本シティIT証券株式会社	福岡財務支局長(金商)第75号	○			
播陽証券株式会社	近畿財務局長(金商)第29号	○			
水戸証券株式会社	関東財務局長(金商)第181号	○	○		
楽天証券株式会社	関東財務局長(金商)第195号	○	○	○	○

<本資料に関するお問い合わせ先> 岡三アセットマネジメント株式会社 カスタマーサービス部
フリーダイヤル **0120-048-214** (9:00~17:00 土・日・祝祭日・当社休業日を除く)